

Kurze Beschreibung für Spiel

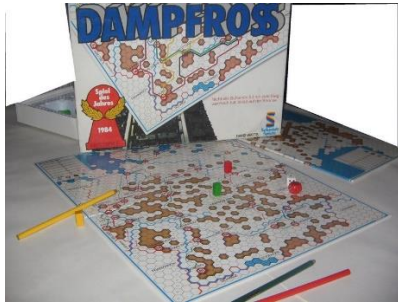
Superhirn



Produktbeschreibungen

Mastermind – SuperHirn: Erraten Sie die Gedankengänge Ihrer Gegner und entschlüsseln Sie die versteckte Kombination. – Master Mind auch als Super Code oder Variablo bekannt, ist ein Logikspiel für zwei Personen, das mit farbigen Stiften gespielt wird. Ein Spieler (der Codierer) legt zu Beginn einen vierstelligen Farbcode fest, der aus sechs Farben ausgewählt wird; eine Farbe kann auch mehrmals verwendet werden. Der andere Spieler (der Rater) versucht, den Code herauszufinden. Dazu setzt er einen gleichartigen Farbcode als Frage; beim ersten Zug blind geraten, bei den weiteren Zügen mit Hilfe der Antworten zu den vorangegangenen Zügen. Ziel des Raters ist es, den Farbcode mit möglichst wenigen Fragen zu erraten. Für 2 Spieler, ab 8 Jahre.

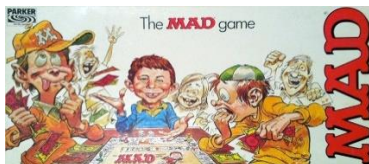
Dampfross



Dampfross – eine Metapher für Dampflokomotive – ist ein einfaches Wirtschaftssimulationsspiel. Es wird auf einer von einem gleichmäßigen Sechsecknetz überzogenen Landkarte gespielt. Einige Sechsecke stellen Städte dar, andere unterschiedliche Formen von Gelände. Jeder Spieler schlüpft in die Rolle einer Bahngesellschaft. Im Spielverlauf entsteht auf der Karte nach und nach ein Netz von Eisenbahnlinien, auf denen die Teilnehmer gewinnbringende Wettbewerbe auf eigenen oder gebührenpflichtigen fremden Strecken austragen.

Das Spiel besteht aus einer Bauphase und eine Betriebsphase. Zu Beginn des Spiels erhält jeder Spieler Startkapital, gewonnen hat das Spiel, wer in der Betriebsphase zuerst ein vorher definiertes Zielkapital erwirtschaftet.

Das Mad Spiel



In diesem Spiel geht es darum, sein ganzes Geld zu verlieren.

Gedächtnisspiel Memory DDR-Spiel ATA

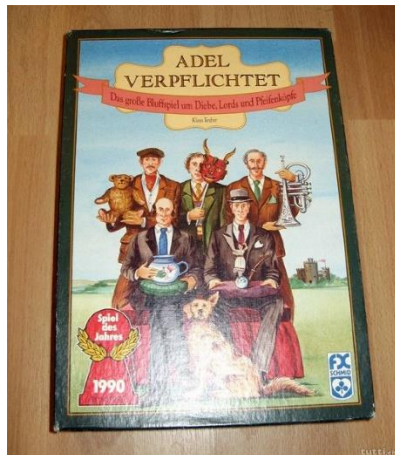
Gesellschaftsspiel mit 48 Kartenpärchen und Bildern aus einer längst nicht vergessenen Zeit.



Kuhhandel

Kuhhandel ist ein lustiges Kartenspiel für 3 bis 5 Spieler ab einem Alter von 10 Jahren. Bei diesem Spiel geht es darum, Tiere mit höchstem Punktwert zu ersteigern und am Spielende die meisten Punkte zu haben. Hierbei ist jedoch ein wenig Strategie nötig, denn auch die anderen "Bauern" schlafen nicht.

Adel Verpflichtet



Als Lords versuchen wir in Adel verpflichtet unsere Sammlung an Masken, Spielzeug, Pfeifen usw durch Kauf oder Diebstahl zu komplettieren und dadurch Punkte zu erhalten. Aber Vorsicht: Alle entscheiden gleichzeitig!

"Ausgerechnet Buxtehude.!"



Bereits seit 5 Jahren schallt es an deutschen Spieletischen: Ausgerechnet Buxtehude. Liegt Buxtehude westlich oder östlich von Hamburg? Und wo liegt Kassel? Eher im Norden, oder doch im Süden? Wer sich ein bisschen in Deutschland auskennt, wird kein Problem damit haben, die Ortsnamen an die richtige Stelle zu legen.

Set!



Alle spielen gleichzeitig. Wer findet als Erster ein SET in der Kartenauslage auf dem Tisch? Dazu müssen die Symbole auf drei Karten die richtige Farbe, Form, Füllung und Anzahl haben. Wer ein SET entdeckt hat, darf sich die Karten als Belohnung nehmen. Wer am Ende die meisten Karten hat, gewinnt. SET® – eine Herausforderung für bis zu acht Mitspieler! Für 1 - 8 Spieler ab 8 Jahren. Spieldauer: 20 Minuten.

Wer wird Millionär?



Das offizielle Spiel zur erfolgreichsten Quiz-Show im deutschen Fernsehen. Spielen Sie mit um die Million!
Mit neuen Fragen, neuen Regeln und dem "Zusatzjoker". Spielen Sie

mit den Original Fragen und Regeln aus der erfolgreichsten Quizsendung im deutschen Fernsehen.

Übernehmen Sie die Rolle des Quizmasters oder stellen Sie sich den vielfältigen Fragen des Spiels.

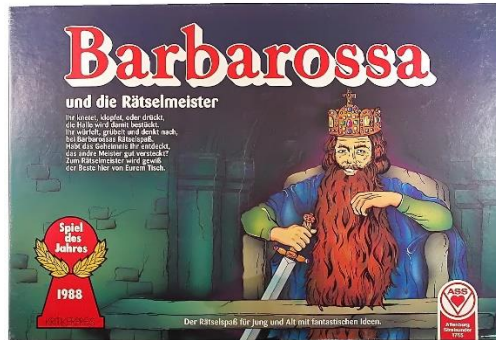
Zum Schluss bleibt nur noch die Frage "Wer wird Millionär?".

Therapy



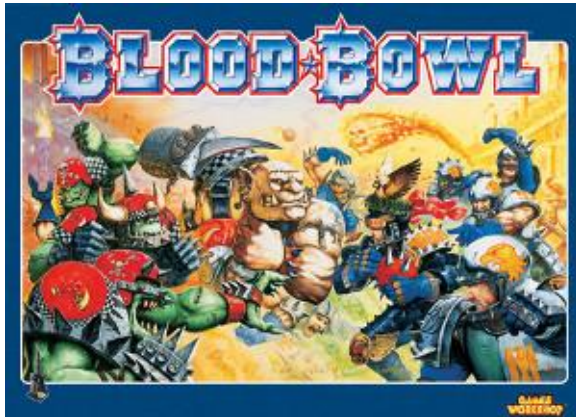
So muss man z.B versuchen seine Mitspieler einzuschätzen. Etwa wird gefragt: "Für wie selbstsicher hältst du dich selbst auf einer Skala von 1- 10?". Nun versucht man zu erraten, wie sich der Gegenüber einschätzt. Auch Wissensfragen kommen nicht zu kurz. So wird man beispielsweise gefragt, ob "eher Frauen oder Männer einen nur in der Phantasie existierenden Freund haben". Alle Antworten basieren auf wissenschaftlichen Forschungen. Befremdlich finde ich die "Zeichnungen" im Fintenklecksbuch. Man muss auswählen, welchen Begriff man am ehesten darin sieht.

Barbarossa



Ziel des Spieles der bis zu 4 Mitspieler ab 12 Jahren ist es, als erstes die *Räselstreppe* zu erklimmen und *Räselmeister* zu werden. Dazu muss man zuerst selbst Räsel gestalten (mittels Knetmasse) und auch durch geschicktes Fragen die Räsel der anderen zu erraten suchen. Für jedes entdeckte Räsel darf man den *Zauberhut* weiter vorrücken. Bei der Gestaltung der Räsel ist auch der richtige Schwierigkeitsgrad wichtig, denn wessen Räsel zu leicht oder zu schwer waren, so dass sie sogleich oder gar nicht erraten wurden, der muss am Ende seine Figur auch rückwärts bewegen.

Blood Bowl



Das Fantasy-Footballspiel von Games Workshop

Labyrinth



In einem verwunschenen Labyrinth gehen die Spieler auf die Suche nach geheimnisvollen Gegenständen und Lebewesen. Jeder Spieler versucht, durch geschicktes Verschieben der Gänge den Weg zu ihnen freizumachen und dorthin zu ziehen. Wer als Erster alle Geheimnisse lüftet und wieder auf seinem Startfeld ankommt, gewinnt dieses spannende Spiel.

Englisch für Könnner



Das Brettspiel zum English lernen

Hase und Igel



Bei Hase und Igel versuchen die Spieler als erster das Ziel mit ihrer Spielfigur zu erreichen. Damit das gelingt, müssen sie sich manchmal aus taktischen Gründen auch absichtlich zurückfallen lassen.

Das Erbe des Maloney

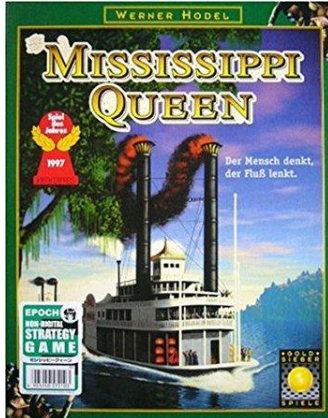


Beschreibung:

"Ein gerissener Bursche war er schon zu Lebzeiten, der alte Maloney - und reich dazu. Sein Testament aber sollte alles in den Schatten stellen: das war die Krönung! In einem Wettbewerb mußten sich seine 6 Verwandten miteinander auf den Weg machen, um sich gegenseitig zu überlisten - und nur einer konnte der Beste sein: der neue Allein-Erbe!"

In diesem Spiel gewinnt der Spieler, der die gestellte Aufgabe um das Erbe des pfiffigen Maloney am besten erfüllen kann, und dafür möglichst wenig Geld ausgeben muß. Neben einer Portion Glück bedeutet das, sich mit viel List und Tücke das alte Auto zu ersteigern und Aktionskarten geschickt einzusetzen

Mississippi Queen



Alle Spieler beginnen mit ihrem Raddampfer auf einem Flussteil. Die zwei sechseckigen „Schaufelräder“ zeigen die Geschwindigkeit des Schiffes und den Kohlevorrat an. Beschleunigen und Abbremsen kosten Kohle, und wer nicht genügend hat, der läuft auf Grund und sieht das Ziel nur aus der Ferne.

Reihum navigieren die Spieler, je nach Geschwindigkeit steht eine bestimmte Anzahl von Bewegungspunkten zur Verfügung. Verlässt ein Raddampfer das Flussfeld, wird mit dem Spezialwürfel ermittelt, wie das nächste Flusstück an das bestehende Flussbett angelegt wird, dadurch entsteht bei jedem Spiel ein neuer Flusslauf. Hat jeder Spieler gezogen, wird die Zugreihenfolge neu bestimmt: wessen Boot am weitesten vorne ist, der darf als erster weiterziehen.

Poker



Mahjong

ist ein altes chinesisches Spiel für vier Personen.

